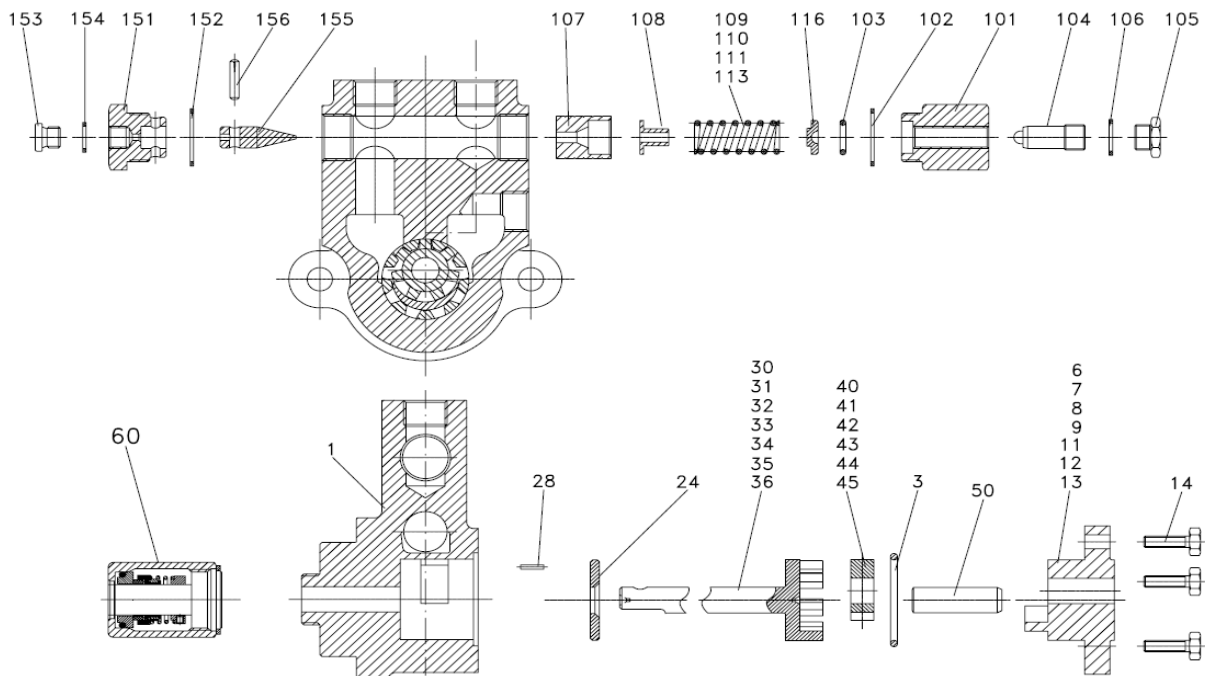


Gr.	1400 / 2800 min <sup>-1</sup>
PP	150 / 300 l/h
PZ	200 / 400 l/h
P	300 / 600 l/h
M	450 / 900 l/h
MZ	- / 850 l/h
GZ	- / 1100 l/h
G	600 / - l/h

Für Ersatzteilbestellung ist die Angabe des jeweiligen Pumpentyps und des Druckbereiches unbedingt erforderlich.

Pos.	Bezeichnung	Art.-Nr.	€ / Netto	Pos.	Bezeichnung	Art.-Nr.	€ / Netto
<b>Pumpe</b>				<b>hp- Überströmventil</b>			
1	Pumpenkörper / I	084.0114	132,00	- in Pumpe eingebaut			
1	Pumpenkörper / D	084.0115	132,00	101	Reguliermutter	084.0604	9,30
3	O - Ring Ø 39,3 x 2,6	084.0580	1,40	102	AL- Dichtring Ø 22/27 x 2	088.1755	2,50
6	Deckel 150 l/h	084.0440	30,40	103	O - Ring Ø 10,5 x 2,71	084.0593	3,00
7	Deckel 200 l/h	084.0442	30,40	104	Druckregulierschraube	084.0612	4,40
8	Deckel 300 l/h	084.0444	30,40	105	Verschlussschraube M 12 x 1	084.0620	5,30
9	Deckel 450 l/h	084.0446	33,50	106	AL- Dichtring Ø 12/17 x 1,5	088.1725	1,90
11	Deckel 600 l/h	084.0448	39,50	107	Kolben Ø 20 (Bohrung Ø 5 )	084.0634	17,50
12	Deckel 735 l/h	084.0439	43,50	108	Geräuschhut (ab Druckstufe 3)	084.0654	6,00
13	Deckel 1100 l/h - 2800 min <sup>-1</sup>	084.0449	45,60	113	Druckfeder Stufe 0	084.0667	4,50
14	Sechskantschraube f. Deckel M 6 x 18 (5 Stück)	088.0988	1,10	109	Druckfeder Stufe 1	084.0668	4,50
24	Unterlager	084.0206	12,10	110	Druckfeder Stufe 2	084.0669	5,90
28	Spannstift Ø 2 x 10 - DIN 1481	088.1450	0,40	111	Druckfeder Stufe 3	084.0672	8,90
30	Rotor 150/300 l/h	084.0240	59,20	116	Federplatte Ø 8,5	084.0692	6,40
31	Rotor 200/400 l/h	084.0244	59,20	<b>Ventilspitze</b>			
32	Rotor 300/600 l/h	084.0246	59,20	151	Ventilschraube	084.0714	9,60
33	Rotor 450/900 l/h	084.0250	62,30	152	AL- Dichtring Ø 22/27 x 2	088.1755	2,50
34	Rotor - /1100 l/h	084.0252	62,30	153	Verschlussschraube G 1/8"	088.0501	4,30
35	Rotor 600/ - l/h	084.0254	62,30	154	AL- Dichtring Ø 10/14 x 1,5	088.1717	1,90
36	Rotor 735/ - l/h	084.0251	62,30	155	Ventilspitze 33,5	084.0732	3,30
40	Ritzel 150/300 l/h	084.0312	18,70	155	Ventilspitze 33,5 bei 2800 min <sup>-1</sup> mit Entlüftungsschlitz	084.0735	3,60
41	Ritzel 200/400 l/h	084.0314	18,70	156	Kerbstift Ø 4 x 18 DIN 1472	088.1390	2,40
42	Ritzel 300/600 l/h	084.0316	20,10				
43	Ritzel 450/900 l/h	084.0318	20,10				
44	Ritzel 1100 l/h ( 1x Pos. 41 + 42)						
45	Ritzel 600 l/h (2x Pos. 42)						
50	Ritzelwelle Vollhartmetall	084.0356	13,70				
60	Wellengleitringdichtung kpl.	019.0015	51,00				



### hp-Technik GmbH Industriepumpen-Förderaggregate und Anlagenbau

Gablonzer Straße 21

D-76185 Karlsruhe Germany

Tel.: 0721/ 9 56 18 - 0

Postfach 21 10 10

D-76160 Karlsruhe Germany

FAX: 0721/ 9 56 18 - 28

home: [www.hptechnik.com](http://www.hptechnik.com)

E-Mail: [info@hptechnik.com](mailto:info@hptechnik.com)